

ヘルスヒーター

足もとから暖める理想的な“頭寒足熱”の暖房器

HS-420（防水タイプ）



コントローラー付属

FM-200（非防水タイプ）



コントローラーなし

FM-210C（非防水タイプ）



コントローラー内蔵

使用上のご注意

- 必ずアースの接続をしてください。
- 非防水タイプ（FM-200、FM210C）を、水のかかる場所で使用しないでください。水が入ると感電・漏電の原因になります。
- コントローラーは、水のかからない場所に取付けてください。
- 使用中の表面温度は高くなります（約 80℃）。必ず履物を履いてご使用ください。

寸法・仕様

在 庫	◎	◎	◎
型 番	HS-420	FM-200	FM-210C
商 品 コ ー ド	13700120	13700110	13700140
電 圧	100V		
容 量	420W	200W	
表 面 温 度	約 80℃		
安 全 装 置	自動温度調節器75℃、温度過昇防止装置105℃		
材 質	本 体	アルミダイカスト(メラミン焼付塗装)	
	裏 板	ステンレス	
外 形 寸 法 (mm)		710 (W) × 375 (D) × 35 (H)	655 (W) × 395 (D) × 15 (H)
質 量		5.2kg	4.2kg
電 源 電 線		3m プラグ付 (アース線付)	
コントローラー		TC-70A (無段階切替式)	なし
			内蔵

特長

- 二重安全装置付（75℃自動温度調節器、105℃温度過昇防止装置）ですから、どこでも安心してご使用いただけます。
- 足元だけを温める理想的な暖房方式ですから、効率の良い作業環境が整えられます。
- 使用場所・使用条件などに合わせて、防水タイプ HS-420 と非防水タイプ FM-200、FM210C があります。
- コントローラー（HS-420）は、無段階切替式です。

温度調節機能内蔵（FM210C）

従来より好評の非防水型足温器に、新開発の温度調節機能を内蔵し、外付けコントローラーを追加することなくご希望の温度で快適にご使用いただけます。



温度調節部

アプリケーション

HS-420（防水タイプ）

- 各種水作業場
- プレス、機械加工などの作業場
- 水産加工場、食肉加工場
- 鮮魚・精肉店
- 各種調理場

FM210C / FM-200（非防水タイプ）

- スーパーマーケットなどのレジ
- オフィスの足元
- 食品関係で暖房がしにくい作業場
- 駅の改札

電熱式ファンヒーター

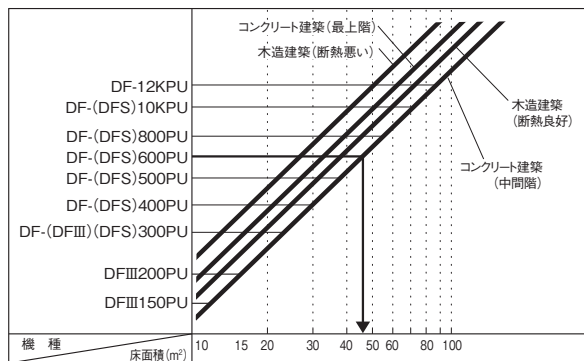
DF 型・DF Ⅲ型・DFS 型

特 長

寒い日も小春日和の暖かさ。安全で、静かで、快適な
クリーン暖房。

特注品で異電圧品も製作可能です

■暖房面積の目安



アプリケーション

工場、ビル建築現場、ホテル、旅館、学校、寮、病院
など個室の多い建物の暖房に。

守衛所、宿泊所、事務所など夜間ボイラー停止後の補
助暖房用に。

(例) DF-600PU 型をコンクリート建築で、中間階の部屋に取付けた
場合の暖房面積を求める。

(解) 左図において、DF-600PU の水平横線と斜め線（コンクリート
建築中間階）が交わる点を求め、そこから垂直におろせば求め
る暖房面積が得られます。(矢印：約 45m²)

DF 型 床置形



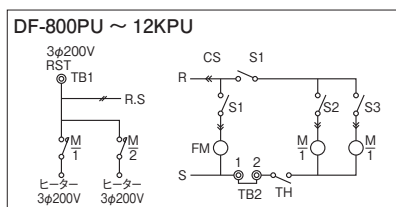
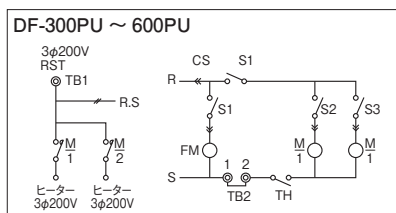
本器はボディサーモが内蔵されておりま
せん。必ず室温調整用のルームサーモ
スタット(別売り)を別途お付けください。

ルームサーモスタット 型番：ARS-C140

- お部屋のすみすみまで素早く広がる温風
スイッチを入れてもお部屋が暖まるのを待つ
のはいやなもの。DF 型ファンヒーターなら
スイッチ ON で暖房開始。
- お部屋の空気を汚さないクリーンな暖房
灯油やガス焚のような油の臭や酸欠または
中毒などありません。衛生的、健康的で安
心してお使いいただける暖房です。
- 静かな運転です
運転音には静かさで定評のあるクロスフ
ローファンを採用。騒音追放には特別な
心遣いがされています。

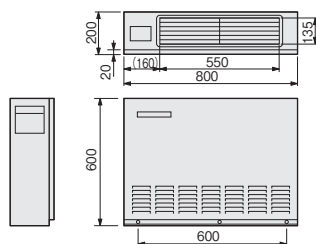
- 薄型で小形、取付けや移動も手軽
スペースのいらない小形でスマートなデザ
イン。面倒な配管、ボイラーやダクトも要
りません。
- 朝のスタートや室温調節も思いのまま
タイマーやルームサーモスタットの接続によ
り自動的に暖房開始と室温調節ができます。
- 安全対策には十分な心遣がされています
万一の過熱防止には定評あるクリクソンの
サーモスタット。ヒーターは弊社自慢のシー
ズヒーターで安全な二重絶縁。
- 豊富な機種でワイドなセレクション
お部屋の大きさに合わせてお選びいただ
ける豊富な機種。工場、ビル建築現場、ホ
テル、旅館、寮、学校、病院などの個室暖
房用に。守衛所、宿泊所、事業所など夜
間ボイラー停止後の補助暖房用にぴったり
です。

■電気結線図

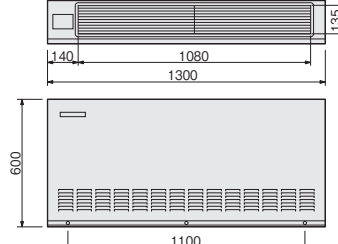


■外形寸法図 塗装色：マンセル 5.82Y8.60/0.28

● DF-300PU ~ 600PU



● DF-800PU ~ 12KPU



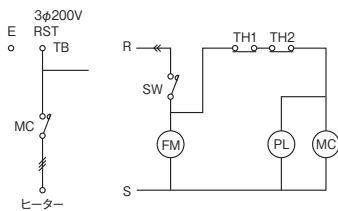
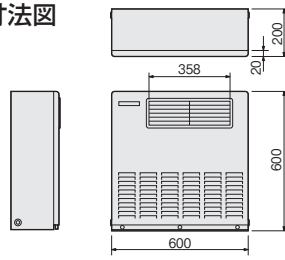
在庫	型番	商品コード	定 格	ヒーター回路			ファン特性			外形寸法(mm)			質量 (kg)	使用条件
				H1	H2		モーター	台数	風量(m ³ /min)	高さ	幅	奥行		
	DF-300PU	13501010	三相 200V 3kW	1.5kW	1.5kW		単相 200V 28/33W	1	8.0/8.2	600	800	200	35	温度 40℃以下 湿度 90%以下
	DF-400PU	13501020	三相 200V 4kW		2kW									
	DF-500PU	13501030	三相 200V 5kW		3kW									
	DF-600PU	13501040	三相 200V 6kW	3kW			単相 200V 28/33W×2	2	16.0/16.4	600	1300	200	55	温度 40℃以下 湿度 90%以下
	DF-800PU	13501050	三相 200V 8kW		4kW									
	DF-10KPU	13501060	三相 200V 10kW	4kW										
	DF-12KPU	13501070	三相 200V 12kW	6kW										

DF Ⅲ型 床置形

6～12畳までの暖房に手軽で、便利で、効果的な小形電気ファンヒーターです。
もちろん、ガス漏れや油の臭い、中毒や酸欠、引火や爆発などの危険はありません。
静かで、清潔、安全で、快適な暖房が楽しめます。

- DF型電熱式ファンヒーターの小形普及版
小形、軽量、取付簡単で移動も手軽にできます。
- 誰にもできるように手軽な操作
スイッチを押すだけのワンタッチ操作で室温調節も思いのまま。

- 静かで、清潔な温風暖房
スイッチ・ONで素早く広がる温風。お部屋の空気を汚さない電気暖房。
- 既設の建物にも手軽に取付けられます
面倒な配管やボイラーはいりません。本機を床面に備付け、電源を接続するだけ。工事費もわずかで済みます。
- 安全性には十分な対策がされています
ボディーサーモとサーモプロテクターによる二重の過熱防止。ヒーターは二重絶縁方式のシーズヒーター。ファンが回らない限り、ヒーターが発熱しない安全なインターロックなど。
- DF型と合わせてワイドなセレクション
旅館、学校、寮、病院など個室の多い建物の暖房に、また、夜間ボイラー停止後の個別補助暖房にぴったりです。

■電気結線図**■外形寸法図**

塗装色：マンセル 5.82Y8.60/0.28

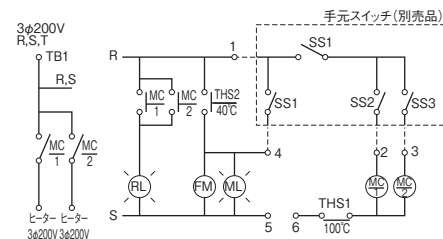
在庫	型番	商品コード	定格	ヒーター回路	ファン特性 (クロスフローファン)		外形寸法 (mm)			質量 (kg)	使用条件
					モーター (W)	風量 (m³/min)	高さ	幅	奥行		
	DF Ⅲ 150PU	13501210	三相 200V 1.5kW	1 回路	単相 200V 23/26W	4.2/4.7	600	600	200	23	温度 40℃以下 湿度 90%以下
	DF Ⅲ 200PU	13501220	三相 200V 2kW	1 回路						24	
	DF Ⅲ 300PU	13501230	三相 200V 3kW	1 回路							

DFS 型 天吊形

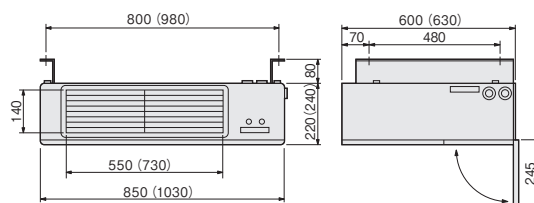
露出型手元スイッチ 型番：MSW-1
埋込型手元スイッチ 型番：MSW-2
ルームサーモスタット 型番：ARS-C140

- DF型電熱式ファンヒーターの天吊形シリーズ
床面積を100%活用できる天吊式で、後吸込み前面吹出タイプ。スイッチONで素早くお部屋を暖めます。
- ヒーター運転停止後の温風のオーバーシュートがありません
内蔵のファン残留運転用サーモによりヒーター停止後も吹き出し温度が下がるまでファンが回り、オーバーシュートを防ぎます。

- 安全で、静かで、手軽な快適暖房
操作はボタンを押すだけ。ルームサーモスタットの接続により室温調節は思いのまま。酸欠やガス中毒は全くありません。
- 操作に便利な手元スイッチ (別売) を用意しています
壁面取付形で、壁埋込形と露出形の2種類があります。本体と抱き合わせてご使用ください。
- DF型シリーズでワイドなセレクション
床置形と天吊形合わせて標準で16機種。お部屋の大きさや用途に合わせてワイドにお選びいただけます。

■電気結線図

1～6は端子台の番号を示す。
ルームサーモスタットを (別売) を用意していただき、端子番号5、6に接続してください。

■外形寸法図

()内はDFS800PU、DFS10KPU

塗装色：マンセル 5.82Y8.60/0.28

在庫	型番	商品コード	定格	ヒーター回路 (kW)		ファン特性		外形寸法 (mm)			質量 (kg)	使用条件
				H1	H2	モーター	風量 (m³/min)	高さ	幅	奥行		
	DFS300PU	13501110	三相 200V 3kW	1.5kW	1.5kW	単相 200V 24/31W	8.2/8.3	300	800	600	38.5	温度 40℃以下 湿度 90%以下
	DFS400PU	13501120	三相 200V 4kW	2kW	2kW							
	DFS500PU	13501130	三相 200V 5kW		3kW							
	DFS600PU	13501140	三相 200V 6kW	3kW		単相 200V 58/73W	18/19	320	1030	630	48.5	
	DFS800PU	13501150	三相 200V 8kW	4kW	4kW						51.5	
	DFS10KPU	13501160	三相 200V 10kW		6kW							

パン型加湿器

ボールタップ型

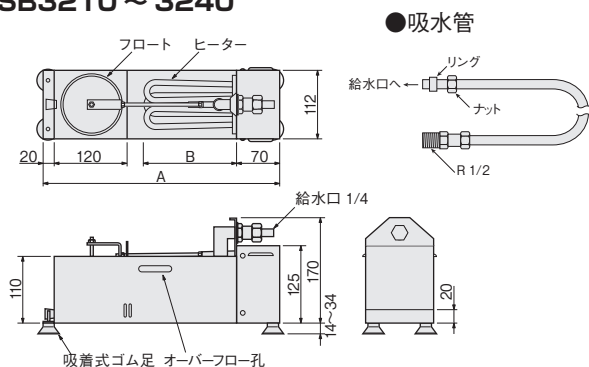


使用上のご注意

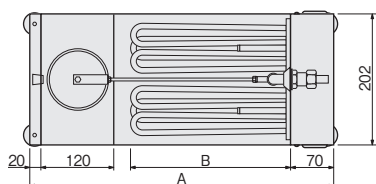
- 本体が水平になるよう取付けてください。
- 給水圧は 0.05 ～ 0.5MPa でご使用ください
- 主電源電線は、別途電磁開閉器などを使用して電源に接続し、電磁開閉器などの制御回路に制御電線を接続してください。
- 暖房シーズンの前後に水槽内およびヒーター表面の清掃をしてください。
- 付属の給水管を接続し、必ず給水がされる状態で使用してください。

寸法・仕様

■ KSB3210 ～ 3240



■ KSB3250 ～ 3280



特長

ステンレス製の水槽、無理のない容量密度のシーズヒーター、特殊安全設計の吊り下げ式フロート、主回路と操作回路を含めて三重の安全な空焼防止、傾斜ドレンパン上でも調節可能な吸着ゴム脚付。

豊富な経験と技術を生かし、細かい心づかいのなされたパン型加湿器の普及版です。

● 水槽は錆びにくいステンレス鋼板を使用

● 空焼防止に三重の安全設計

主回路、操作回路に空焼防止用温度ヒューズ、低水位時に電源をカットするフロートスイッチなど三重の安全回路を採用。

● フロートも無理のない安全設計

ロット棒をまげないで、水位変更ができる調節用ねじ、真上より吊り下げのフロート(メッキ付)およびロッド機構、など無理なく作動する方式です。

● 保守・点検は簡単

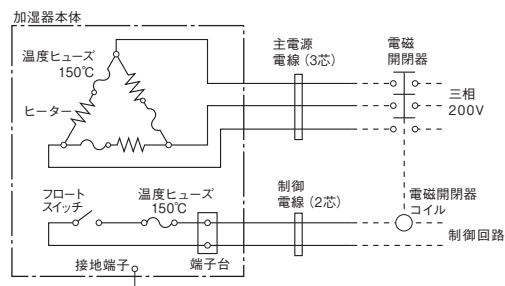
簡単にはずれる電装カバー、ボールタップ、ヒーター、フロートも交換可能です。

● 取付けも簡単

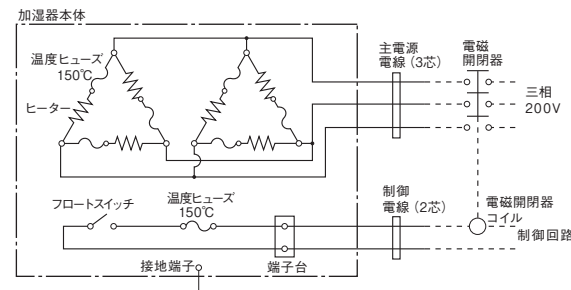
必要な電線、給水管付です。

● 電気結線図

KSB3210 ～ 3240



KSB3250 ～ B3280



在庫	型番	商品コード	電圧	容量	ヒーター回路	加湿量 (ℓ/h)	寸法 (mm)		質量 (kg)	付属品
							A	B		
○	KSB3210	13400010	三 相 200V	1.0kW	1段	1.2	370	145	2.3	1. 給水管 呼び 1/4 両端フレアナット付給水ジョイント 呼び 1/4×1/2 付 1 kW 600 mm 2 ～ 6 kW 900 mm 7 ～ 8 kW 1500 mm 2. キャブタイケーブル ヒーター用 3芯 1.5m 制御用 2芯 1.5m 3. 温度ヒューズ
○	KSB3215	13400020		1.5kW		1.8			2.5	
○	KSB3220	13400030		2.0kW		2.6			2.6	
○	KSB3230	13400040		3.0kW		3.9			2.8	
○	KSB3240	13400050		4.0kW	2.5kW×2段	5.2	470	255	3.0	
○	KSB3250	13400060		5.0kW		6.5			4.5	
○	KSB3260	13400070		6.0kW		7.8			255	
○	KSB3270	13400080		7.0 kW		9.1			230	
○	KSB3280	13400090		8.0kW		10.4			255	