

一斗缶・ペール缶加熱用ヒーター 「TESERA」

「一斗缶を乗せるだけ」の利便性が進化。ペール缶加熱・4缶同時加熱が可能に！

大好評の一斗缶加熱用ヒーターに、待望の「4缶同時加熱モデル」が登場しました！

一斗缶に加えてペール缶の加熱にも対応し、特別な電気工事不要で100Vコンセントからすぐにご使用いただけます。



●特長

「1缶だけ加熱」もOK！4缶個別に加熱・温度調節可能

4つの加熱面それぞれに独立した電源スイッチ・温度調節ダイヤルを装備。1缶や2缶だけ温めたい時も、必要な箇所だけ必要な温度で加熱可能なため、電気代の節約・省エネにもつながります。

ペール缶にも対応

一斗缶（18L缶）だけでなく、現場で多用される「ペール缶」の加熱も可能になりました。

AC100Vコンセントで使用可能

1缶あたり325W（計1.3kW）の大容量ながら、AC100Vコンセントで使用可能。特別な電気工事は不要です。

●従来製品からの特長

クリーン

ボディには耐食・耐油に優れたステンレスを使用。食品用途にも安心してご使用いただけます。

安心・安全な構造

温度ヒューズ（温度過昇防止機能）、感電防止のアース機構を装備。さらにヒーターには難燃性の材質を使用しているため、安全にご使用いただけます。また防滴設計なので、製品の上から水がかかる環境でもご使用いただけます（※浸水は不可）。

コンパクトなボディで省スペース

小型でシンプルなボディ設計。省スペースで場所をとらないため、作業スペースの有効活用や、清掃時の移動も簡単です。

キャスター・取っ手付きで移動も簡単

本体にはキャスター・取っ手が付いており、一斗缶を乗せたままでも簡単に移動させることができます。そのため、作業台の下などのデッドスペースに設置しても、簡単に引き出すことができます。

●アプリケーション

・ラードの加熱・保温

ラードは常温でも固体の油脂であり、扱いづらく、苦勞している方も多いのではないのでしょうか？そんなとき、このヒーターでラードを溶解させることによって、簡単に扱いやすい状態にすることができます。

底面から加熱することにより、ラードを均等に溶かすため、投込み式や側面加熱式の場合に発生する一斗缶の角部・容器側面部の溶け残りがありません。

【溶解時間】



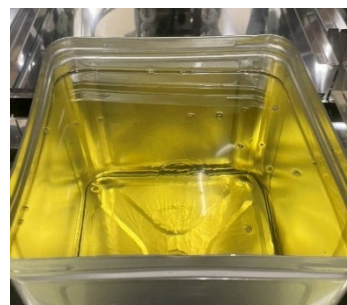
溶解前

室温:20℃
ラード:20℃
ラードは加熱面である底面から溶解していきます。



50分

包丁等で側面に切れ込みを入れることで
最短 50 分で作業可能！
(約半分のラードが液状に)



2時間

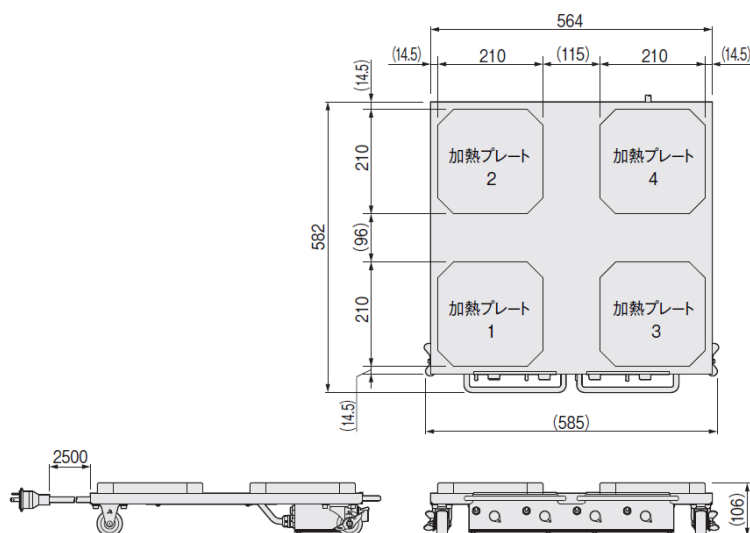
放置しておくだけで
2時間で完全溶解！

※室温、ラードの温度により、結果が異なる場合がございます。

●仕様

型番：RTA4020

商品コード：06003681



電 源	AC100V	
消 費 電 力	1.3kW (325W×4)	
加熱プレート寸法	210×210×20	
使用環境温度	-10～40℃ (ただし、氷結、結露しないこと)	
質 量	15kg	
電 源 電 線	3芯 キャブタイヤケーブル 1.25mm ² 接地 2P電源プラグ付き 2.5m	
適 用 容 器	JIS 規格金属板製18L缶 (通称一斗缶) JIS 規格18L～20L 鋼製ペール (通称ペール缶)	
温度調節器仕様	温度調節ダイヤル	60～200℃
	制御方法	液体膨張式サーモスタット
	方 式	ON/OFF制御

※上記の仕様以外に、低温タイプ (30～80℃) がございます。詳しくはお問合せください。

低温タイプは、水あめ、はちみつ等の軟化に最適です。

※キャスターをアジャスターに変更することも可能です。オーダー特注品に関して詳しくはお問い合わせください。

