

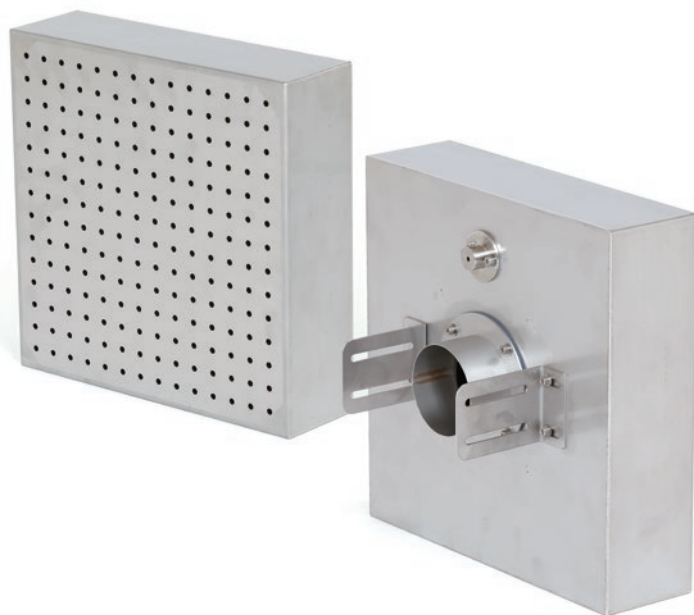
熱風発生機オプション

# 面状均一ノズル

PTS1075 / PTS1100

## 取扱説明書

ご購入あげいただき、ありがとうございます  
お使いになる前に、この「取扱説明書」をお読みください。お読みになった後は、後日お役に立つこともありますので必ず保管してください。



## 本機を安全にご使用いただくために

本機には、安全に使用していただくために次のようなシンボルマークを使用しています。



**警告**

取扱いを誤った場合に、使用者が死亡または負傷する危険の状態が生じることが想定される場合。



**警告**

●最高使用温度 (200℃) 以上で使用しない

火災・故障の原因になります。



●使用中は触らない

熱風を流すとノズルが高温になります。使用中および使用直後は素手で触らないでください。火傷の原因になります。



●爆発性・可燃性ガス雰囲気では使用しない

爆発・火災の原因になります。



# 本機を安全にご使用いただくために

本機には、安全に使用していただくために次のようなシンボルマークを使用しています。



取扱いを誤った場合に、使用者が軽傷を負うか、または物的損害のみが発生する危険の状態が生じることが想定される場合。

## 注意

### ● 本体を確実に固定する

ノズル固定金具を使用し、本体を確実に固定してご使用ください。脱落による事故・ケガの原因になります。



### ● ノズル内に粉塵などの流入がないようにご使用ください

ノズルのつまりにつながり、流量の低下や異音発生の原因になります。

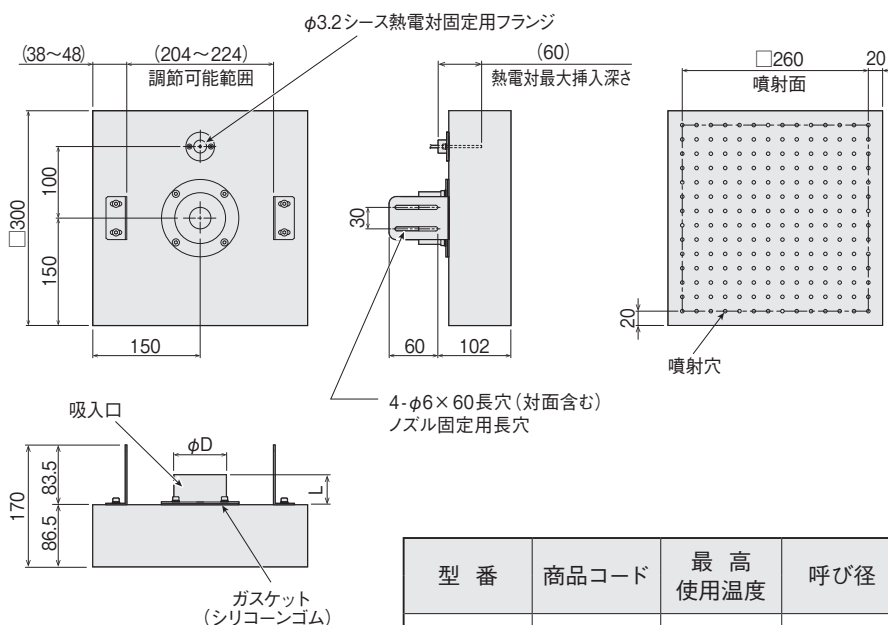


### ● 配管の接続は確実に行う

守らないと火傷の原因になります。



## 1. 主な仕様



### 付属品

- ノズル固定用金具 ……2個
- M5×12 六角穴付きボルト ……4個
- M5×6 六角穴付きボルト ……1個
- M5用ワッシャー ……5個
- M5用スプリングワッシャー ……5個

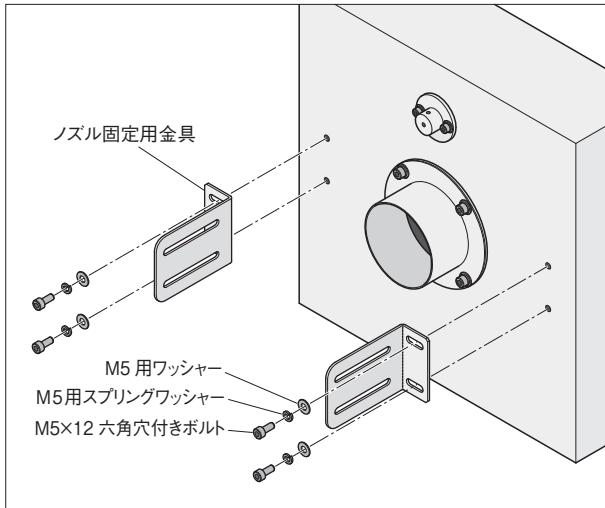
※ 本製品には熱電対は付属しません、別途ご用意ください

型番	商品コード	最高 使用温度	呼び径	寸法 (mm)		本体材質	質量
				φ D	L		
PTS1075	00013422	200℃	φ 75	φ 73	42	SUS304	約 6kg
PTS1100	00013423		φ 100	φ 98	47		約 6kg

## 2. 使用方法

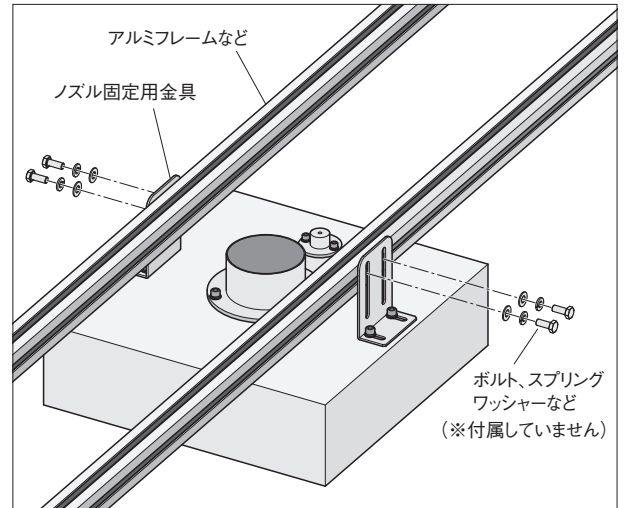
### 《 設置 》

- ① ノズル固定用金具を付属のノズル固定用ネジ (M5×12 六角穴付きボルト)、M5 用ワッシャー、M5 用スプリングワッシャーを使用して本体に固定してください。



- ② 本体支持金具のノズル固定用長穴 (4-φ6×60) を利用して、本体を確実に固定してください。

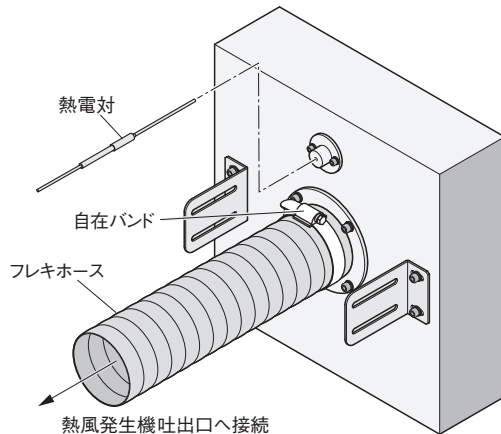
( 本体固定用のねじ、ワッシャー、スプリングワッシャー ) は付属しておりません。お客様にてご用意ください。



### 《 接続例 》

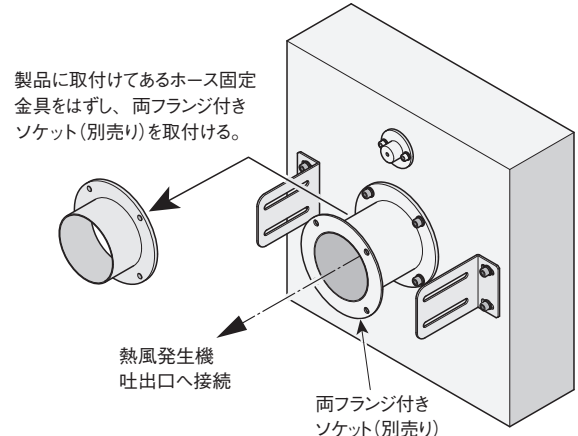
#### 接続例 1

用意するもの 自在バンド 1個 / フレキホース 1本



#### 接続例 2

用意するもの 両フランジ付ソケット 1個



#### 注意

接続用配管部材は、使用温度・配管径に合ったものをご選定ください。

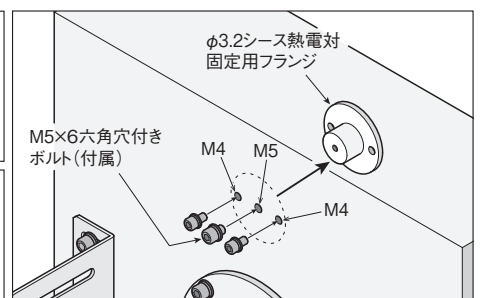
上記接続方法は一例です。製品に取付けてあるホース固定金具は取りはずしが可能ですので、使用目的に合わせて当社熱風発生機用オプション部品を組み合わせることで接続してください。



φ 3.2 シース熱電対固定用フランジが本体上部に取り付けてありますので、面状均一ノズル内部への流入空気温度の監視や温調にご利用ください。



φ 3.2 シース熱電対固定用フランジをご利用しない場合は取りはずし、取付穴と熱電対挿入穴を封止してご使用下さい。



# アフターサービス

## ●ご不明の点がございましたら

ご使用にあたってご不明な点や、使用中にお気づきの点がございましたら、お買い求めの販売店またはお近くの(株)八光電機 支店・営業所・販売会社までご連絡ください。

## 株式会社 八光電機 支店・営業所・販売会社一覧

### ○株式会社 八光電機 営業本部

本部・東京支店	〒153-0051 東京都目黒区上目黒 1-7-9	TEL (03)3464-8500 FAX (03)3464-8539
仙台支店	〒983-0852 仙台市宮城野区榴岡 3-10-7 サンライン第66ビル1階	TEL (022)257-8501 FAX (022)257-8505
宇都宮支店	〒320-0065 宇都宮市駒生町 1359-42	TEL (028)652-8500 FAX (028)652-5155
大宮支店	〒331-0804 さいたま市北区土呂町 2-10-15 深澤ビル1階	TEL (048)667-8500 FAX (048)667-0008
大阪支店	〒553-0003 大阪市福島区福島 8-16-20 MSビル	TEL (06)6453-9101 FAX (06)6453-5650
福岡支店	〒812-0016 福岡市博多区博多駅南 1-7-28 アバンダント94 1階	TEL (092)411-4045 FAX (092)409-1662
札幌営業所	〒060-0042 札幌市中央区大通西 13-4-104 北晴大通ビル 402	TEL (011)252-7607 FAX (011)252-7639
京都営業所	〒601-8313 京都市南区吉祥院中島町 2-2 新栄ビル 3階	TEL (075)682-8501 FAX (075)682-8504

### ○岡山八光商事株式会社

本社	〒700-0926 岡山市北区西古松西町 5-6 岡山新都市ビル 404	TEL (086)243-3985 FAX (086)243-8514
松山営業所	〒790-0003 松山市三番町 7-13-13 ミツネビル	TEL (089)935-8517 FAX (089)935-8507

### ○長野八光商事株式会社

本社	〒389-0804 長野県千曲市大字戸倉 1693	TEL (026)276-3083 FAX (026)276-5163
金沢営業所	〒920-0024 金沢市西念 3-2-1 金沢篠田ビル	TEL (076)225-8560 FAX (076)225-8573

### ○名古屋八光商事株式会社

本社	〒464-0858 名古屋市千種区千種 1-15-1 ルミナスセンタービル 2階	TEL (052)732-8502 FAX (052)732-8505
静岡営業所	〒422-8064 静岡市駿河区新川 2-1-40	TEL (054)282-4185 FAX (054)282-1500

### ○八光電熱器件(上海)有限公司 [www.hakko-china.com](http://www.hakko-china.com)

上海総公司	201600 上海市松江区俞塘路 512号 3幢 2楼 (天威工業城)	TEL (86)21-57743121 FAX (86)21-57741700
広州分公司	510620 広東省広州市天河区体育東路 122号 羊城国際商貿中心 西棟 25階 A01室	TEL (86)20-28818681

### ○HAKKO (THAILAND) CO., LTD. [heater.hakkothailand.com](http://heater.hakkothailand.com)

9/41 Moo 5, Paholyotin Road, Klong 1, Klong Luang, Patumthani, 12120, Thailand	TEL (66)2-902-2512 FAX (66)2-516-2155
--	---------------------------------------

### ○株式会社 八光電機 生産本部

本社工場	〒389-0806 長野県千曲市大字磯部 1486
ヤシロ工場	〒387-0007 長野県千曲市大字屋代 1221-1