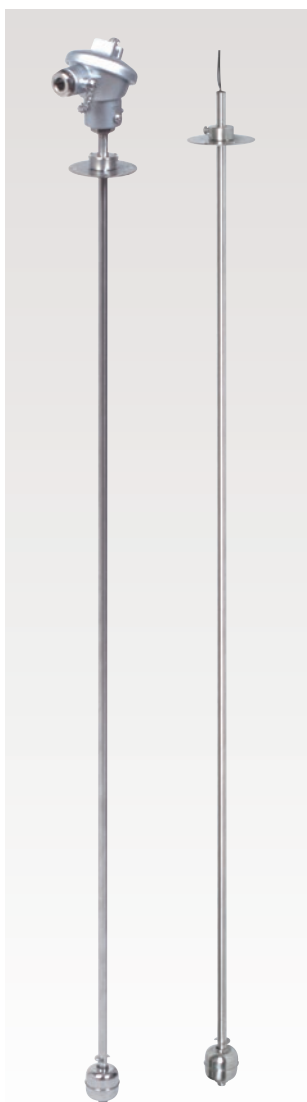


# フロートスイッチ

水・油・薬液等、幅広い液体で使用できます



特注品も製作可能です

## 特長

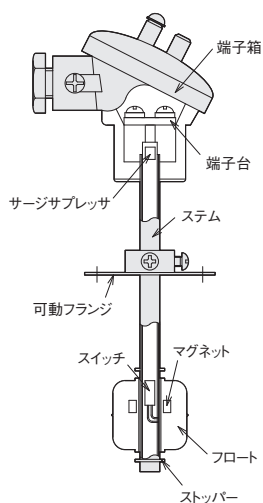
- 水・油・薬液などのあらゆる低粘性の液体のレベルの警報、表示または制御の信号用として使用するスイッチです。
- リードスイッチはAC200Vで使用しても問題がない高耐圧（DC600V）スイッチです。
- リードスイッチと直列にサージサプレッサが挿入されていますので、接続ケーブルが長くなった場合に起こる接点溶着が防止され接点寿命を大幅に伸ばします。

## アプリケーション

- 水処理プラント、温水器などの水位レベルの警報などに使用できます。
- 電源開閉ボックス、完パックサーモなどと組み合わせて水位低下時の、ヒーターの空焼き防止の安全回路として使用できます。

## 仕様

### 内部構造

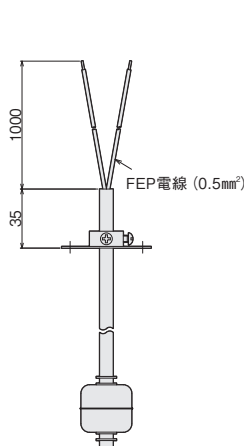


### サージサプレッサについて

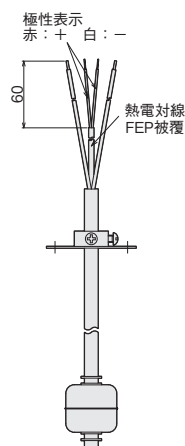
リードスイッチの接点障害の原因として、特に接点開閉時に起こるケーブルの線間浮遊容量による突入電流があります。この現象を軽減させるためにはリードスイッチと直列にインダクタンスを挿入するのが効果的です。製品には全て、このサージサプレッサが挿入されています。



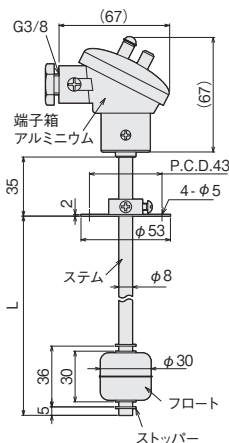
フロート部



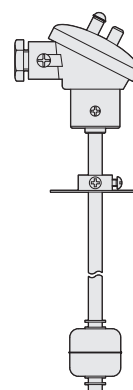
YF5 型



YF5 型熱電対入り



YF2 型



YF2 型熱電対入り

ステム	: SUS316L
フロート	: SUS316L
ストッパー	: SUS316
可動フランジ	: SUS304

YF5 型は、電線が露出しない場所（機内）で使用してください。

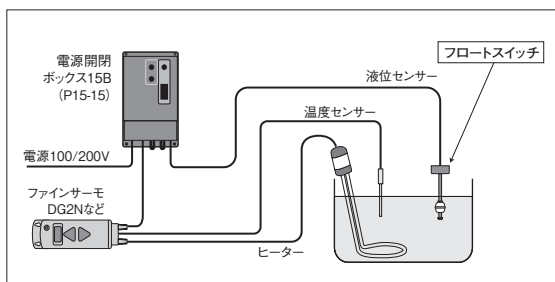
最大開閉電圧	: AC, DC240V
最大開閉電流	: 0.5 A
最大開閉容量	: 50 VA
端子間抵抗	: 500 mΩ以下
使用可能液体密度	: 0.7~1.5 g/cm <sup>3</sup>
使用可能液体粘度	: 0.2 Pa·s以下
最高使用温度	: 150 °C
動作方式	: 液面上昇時 ON 液面低下時 OFF

在庫	型番	商品コード	形状	L寸法 (mm)	熱電対仕様			
					種類	線径φ	被覆種類	測温接点
	YF5-1136	11211011	YF5型	250	—	—	—	—
	YF5-1135	11211021		500				
	YF5-1134	11211031		800				
	YFT5-1006	11211041	YF5型 熱電対入り	250	K	0.32	FEP被覆	非接地
	YFT5-1005	11211051		500				
	YFT5-1004	11211061		800				
	YF2-1550	11211071	YF2型	250	—	—	—	—
	YF2-1549	11211081		500				
	YF2-1548	11211091		800				
	YFT2-1003	11211101	YF2型 熱電対入り	250	K	0.32	FEP被覆	非接地
	YFT2-1002	11211111		500				
	YFT2-1001	11211121		800				

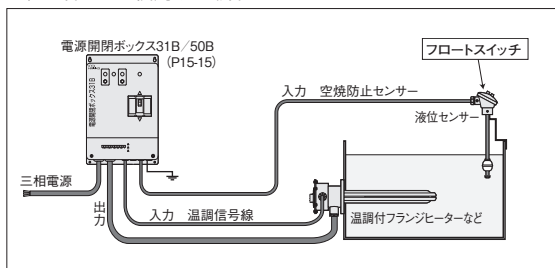
- ・ ステム長さの異なる製品も製作します。
- ・ 逆動作方式（液面上昇時 OFF、液面低下時 ON）も製作します。
- ・ 熱電対入りの場合、熱電対種類は K タイプが標準ですが、J タイプ、T タイプも製作します。
- ・ その他、特殊形状も承ります。
- ・ PP、PVC製の製作もします。（ステム、フロートサイズは異なります。）

## 使用例

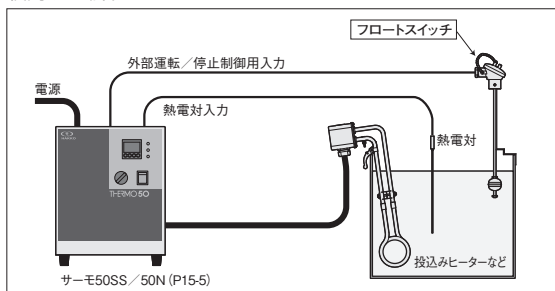
電源開閉ボックス 15B と投込みヒーター、デジタルファインサーモ DG2N とフロートスイッチを組み合わせて使用する場合



電源開閉ボックス31B/50B、八光温調付きヒーターとフロートスイッチを組み合わせて使用する場合



サーモシリーズ、投込みヒーターとフロートスイッチを組み合わせて使用する場合



## 使用上のご注意

### ● 汚れた液体をご使用の場合

フロートとステムの間にゴミ、泥などが詰まってフロートが動かなくなってしまうと、スイッチが動作しません。このような恐れのある液体の場合はときどき取りはずして洗浄してください。洗浄前と後で、フロートの向きが逆にならないようご注意ください。（逆にすると、ON-OFF の動作が逆になります）

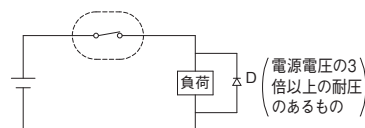
### ● 磁界中で使用する場合

リードスイッチは磁気で動作するスイッチです。従って、電解槽などのように強力な磁界が発生する場所での使用はできません。このような場合は、なるべく磁界の影響をさけた場所でご使用ください。

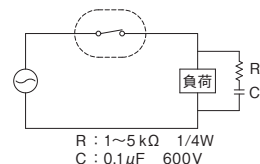
### ● 負荷接続上の注意

リレー、ソレノイドなどの誘導負荷をご使用になられる場合は、最大開閉容量の 1/10 以下の容量のものををご使用ください。また、その際逆起電力が発生し、接点が溶着する可能性がありますので、保護回路を付けることをお勧めします。

### 直流電圧の例



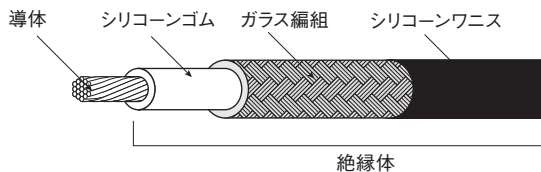
### 交流電圧の場合



## 電線・チューブ

豊富な種類の電線を取り揃えています

## ■シリコンゴム絶縁ガラス編組電線 LKGB 定格600V(電気用品型式認可品)



耐熱温度 : 180℃

導体 : スズメッキ軟銅線

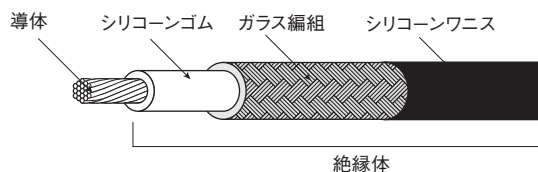
絶縁体と外装 : シリコンゴムを均一に被覆し、その上にガラス繊維で二重に編組し、シリコンワニスを表面に塗布焼き付け。

色 : 白色

在庫	型番	商品コード	導体		絶縁体厚さ [mm]	編組厚さ [mm]	標準仕上外径 [mm]	導体抵抗 (20℃) [Ω/km]	絶縁抵抗 (20℃最小) [MΩ/km]	試験電圧 (AC 1分) [V]
			公称断面積 [mm <sup>2</sup> ]	構成本数/径 [mm]						
○	8451LA00N	15203011	0.75	30 / 0.18	1.1	0.5	4.3	25.8	100	1500
○	8551LA00N	15203012	1.25	50 / 0.18			4.7	15.5		
○	8651LA00N	15203013	2.0	37 / 0.26			5.0	9.91		
○	8751LA00N	15203014	3.5	45 / 0.32			5.7	5.38		
○	8851LA00N	15203015	5.5	35 / 0.45			6.3	3.46	90	

100m単位でご注文ください

## ■シリコンゴム絶縁ガラス編組電線 WP 機内配線用



耐熱温度 : 180℃

導体 : スズメッキ軟銅線

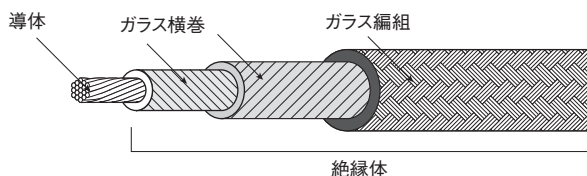
絶縁体と外装 : シリコンゴムを被覆した上に、ガラス繊維を編組し、シリコンワニスで処理。

色 : 白色

在庫	型番	商品コード	導体		絶縁体厚さ [mm]	編組厚さ [mm]	標準仕上外径 [mm]	絶縁抵抗 (20℃最小) [MΩ/km]	試験電圧 (AC 1分) [V]
			公称断面積 [mm <sup>2</sup> ]	構成本数/径 [mm]					
○	WP-40-75T	15203071	0.75	30 / 0.18	0.4	0.2	2.4	100	1500
○	WP-40-125T	15203072	1.25	50 / 0.18			2.7		
○	WP-40-200T	15203073	2.0	37 / 0.26			3.0		
○	WP-60-350T	15203074	3.5	45 / 0.32	0.6	0.3	4.2		
○	WP-60-550T	15203075	5.5	35 / 0.45			4.8		

10m単位でご注文ください

## ■ガラス耐熱電線 GB



耐熱温度 : 180℃

導体 : スズメッキ軟銅線

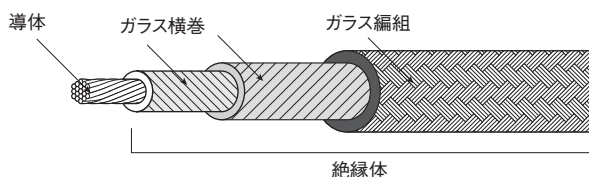
絶縁体と外装 : ガラス繊維で均一の厚さに二重に横巻きし、さらにガラス繊維で編組を施し、耐熱ワニスを表面に塗布焼き付け。ただし、導体の公称断面積が8mm<sup>2</sup>以上は、横巻きのかわりに編組を二重に施す。

色 : 白色

在庫	型番	商品コード	導体		絶縁体厚さ [mm]	編組厚さ [mm]	標準仕上外径 [mm]	導体抵抗 (20℃) [Ω/km]	絶縁抵抗 (20℃最小) [MΩ/km]	試験電圧 (AC 1分) [V]
			公称断面積 [mm <sup>2</sup> ]	構成本数/径 [mm]						
○	8451GB00N	15203021	0.75	30 / 0.18	0.15	0.35	2.0	25.8	1.0	1000
○	8551GB00N	15203022	1.25	50 / 0.18			2.5	15.5		
○	8651GB00N	15203023	2.0	37 / 0.26			2.8	9.91		
○	8751GB00N	15203024	3.5	45 / 0.32			3.5	5.38		

10m単位でご注文ください

## ■ニッケルガラス耐熱電線 NI-GB



耐熱温度 : 220℃

導体 : ニッケル線

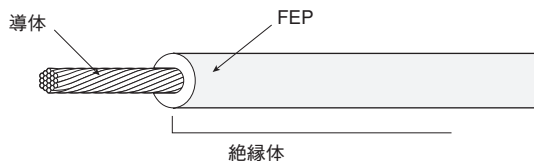
絶縁体と外装 : ガラス繊維で均一の厚さに二重に横巻きし、さらにガラス繊維で編組を施し、耐熱ワニス表面に塗布焼き付け。ただし、導体の公称断面積が8mm<sup>2</sup>以上は、横巻きかわりに編組を二重に施す。

色 : 白地に赤スパイラルスジ

在庫	型番	商品コード	導体		横巻厚さ [mm]	編組厚さ [mm]	標準仕上 外径 [mm]	導体抵抗 (20℃) [Ω/km]	絶縁抵抗 (20℃最小) [MΩ/km]	試験電圧 (AC 1分) [V]
			公称断面積 [mm <sup>2</sup> ]	構成 本数/径 [mm]						
○	8351NG00N	15203031	0.5	20 / 0.18	0.15	0.3	1.9	190.2	1.0	1000
○	8451NG00N	15203032	0.75	30 / 0.18			2.0	126.8		
○	8551NG00N	15203033	1.25	50 / 0.18		0.35	2.5	76.0		
○	8651NG00N	15203034	2.0	37 / 0.26			2.8	49.3		
○	5651NG00N	15203035	3.5	66 / 0.26			3.4	27.7		
○	8851NG00N	15203036	5.5	35 / 0.45			4.1	17.6		
○	8951NG00N	15203037	8	50 / 0.45	—	0.6	4.9	12.3		

10m単位でご注文ください

## ■フッ素樹脂FEP絶縁電線 定格600V 機内配線用



耐熱温度 : 200℃

導体 : スズメッキ軟銅線

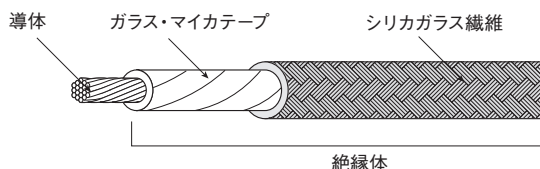
絶縁体と外装 : フッ素樹脂FEPを均一に被覆

色 : 半透明色

在庫	型番	商品コード	導体		絶縁体厚さ [mm]	標準仕上 外径 [mm]	導体抵抗 (20℃) [Ω/km]
			公称断面積 [mm <sup>2</sup> ]	構成 本数/径 [mm]			
○	KF02391	15203042	0.75	30 / 0.18	0.3	1.75	25.8
○	KF02415	15203043	1.25	50 / 0.18		2.08	15.5
○	KF02433	15203044	2.0	37 / 0.26		2.4	9.91
○	KF02451	15203045	3.5	45 / 0.32		3.1	5.37

10m単位でご注文ください

## ■ニッケル導体シリカガラス編組電線 NI-MS500



耐熱温度 : 500℃

導体 : ニッケル線

絶縁体と外装 : ガラス・マイカテープを巻き、シリカガラス繊維で被覆し、高性能塗料を塗布しています。

色 : 淡黄色

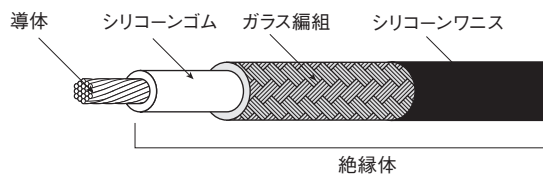
在庫	型番	商品コード	導体			テープ 厚さ [mm]	編組 厚さ [mm]	標準仕上 外径 [mm]	導体抵抗 (23℃・標準) [Ω/km]	絶縁抵抗 (20℃・最小) [MΩ/km]	試験電圧 (AC 1分) [V]	
			公称断面積 [mm <sup>2</sup> ]	構成 本/径 [mm]	外径 [mm]							
○	NI-MS500-0.75	15202900	0.75	14/0.26	1.1	0.85	0.4	3.6	132	10	2000	
○	NI-MS500-1.25	15202901	1.25	24/0.26	1.5			4.0				76.8
○	NI-MS500-2	15202902	2.0	37/0.26	1.8			4.3				49.8
○	NI-MS500-3.5	15202903	3.5	66/0.26	2.4			4.9				27.9
○	NI-MS500-5.5	15202904	5.5	35/0.45	3.1			1.0				0.45

10m単位でご注文ください

工 金型加熱  
工 ノズル加熱  
工 均熱加熱  
工 熱風工具  
工 遠赤外線  
工 凝固防止  
工 凍結防止  
工 結露防止  
工 熱切断  
工 水加熱  
工 油薬液海水  
工 洗浄液  
工 暖房・加湿  
工 温度制御  
工 温度検知  
工 熱工具用  
設計  
技術資料

## UL認定電線 ニッケル芯線シリコンゴム絶縁ガラス編組電線

UL File No. E131290  
UL Style UL3122 (200°C / 300VAC)



耐熱温度 : 200°C

導体 : ニッケル線

絶縁体と外装 : シリコンゴムを均一に被覆し、その上にガラス繊維で編組し、シリコンワニスを表面に塗布焼き付け。

色 : 白色

在庫	型番	商品コード	導体		絶縁体厚さ [mm]	編組厚さ [mm]	標準仕上外径 [mm]	絶縁抵抗 (20°C最小) [MΩ/km]	試験電圧 (AC 1分) [V]
			公称断面積 [mm <sup>2</sup> ]	構成 本数/径 [mm]					
○	UL3122-18	06449500	AWG18 (0.75mm <sup>2</sup> 相当)	32/0.18	0.38	0.2	2.34	100	2000

10m単位でご注文ください

## キャブタイヤケーブル/コード

### ● 600V ゴムキャブタイヤケーブル (2PNCT)

2種 EP ゴム絶縁クロロプレンキャブタイヤケーブル  
(2芯: 黒-白、3芯: 黒-白-赤)

キャブタイヤケーブルの許容電流 (周囲温度 30°C以下)

公称断面積 (mm <sup>2</sup> )	許容電流 [A]	
	2芯	3芯
0.75	15	13
1.25	20	18
2	28	24
3.5	41	36
5.5	53	46
8	65	56
14	91	80

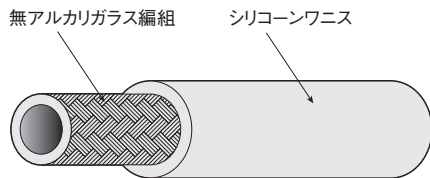
在庫	型番	商品コード	長さ [m]	公称断面積 [mm <sup>2</sup> ]	芯数	外径 [mm]	導体構成 [本/mm]	導体抵抗 [Ω/km]
○	PNCT0073S	01441411	2	0.75	3	9.4	30 / 0.18	26.6
○	PNCT0073M	01441412	5					
○	PNCT0073L	01441413	10					
○	PNCT0122S	01441421	2	1.25	2	9.8	50 / 0.18	16
○	PNCT0122M	01441422	5					
○	PNCT0122L	01441423	10					
○	PNCT0123S	01441431	2	1.25	3	10.5	50 / 0.18	16
○	PNCT0123M	01441432	5					
○	PNCT0123L	01441433	10					
○	PNCT0202S	01441441	2	2	2	11	37 / 0.26	10.2
○	PNCT0202M	01441442	5					
○	PNCT0202L	01441443	10					
○	PNCT0203S	01441451	2	2	3	11.5	37 / 0.26	10.2
○	PNCT0203M	01441452	5					
○	PNCT0203L	01441453	10					
○	PNCT0352S	01441461	2	3.5	2	12.5	45 / 0.32	5.54
○	PNCT0352M	01441462	5					
○	PNCT0352L	01441463	10					
○	PNCT0353S	01441471	2	3.5	3	13	45 / 0.32	5.54
○	PNCT0353M	01441472	5					
○	PNCT0353L	01441473	10					
○	PNCT0803S	01441481	2	8	3	17	50 / 0.45	2.52
○	PNCT0803M	01441482	5					
○	PNCT0803L	01441483	10					
○	PNCT1403S	01441491	2	14	3	20	88 / 0.45	1.43
○	PNCT1403M	01441492	5					
○	PNCT1403L	01441493	10					

## ● 300V シリコンゴムキャブタイヤコード

外装色：茶色  
(3芯：黒-白-緑、4芯：黒-白-赤-緑)

在庫	型番	商品コード	長さ (m)	公称断面積 [mm <sup>2</sup> ]	芯数	外径 [mm]	導体構成 [本/mm]	導体抵抗 [Ω/km]
○	RSCT0753S	01441511	2	0.75	3	6.7	30 / 0.18	25.8
○	RSCT0753M	01441512	5					
○	RSCT0753L	01441513	10					
○	RSCT0754S	01441521	2	0.75	4	7.3	30 / 0.18	25.8
○	RSCT0754M	01441522	5					
○	RSCT0754L	01441523	10					
○	RSCT1253S	01441531	2	1.25	3	8	50 / 0.18	15.5
○	RSCT1253M	01441532	5					
○	RSCT1253L	01441533	10					

## ■ 難燃性シリコンワニスガラスチューブ SFGT-N-3



優れた難燃性を有し、UL-1441 Flame Test VW-1 相当品としています。柔軟性、電気絶縁性・耐熱性に優れ、各種熱器具、電動機、その他の絶縁保護または、熱保護用として、使用できます。

使用温度範囲：-50～180℃

構造：ガラス繊維で編組されたガラススリーブにシリコンワニスを塗布・乾燥

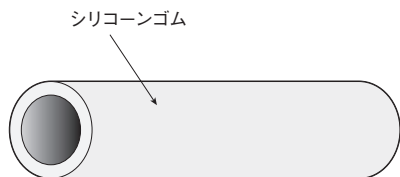
色：白色

標準単長：1m

(10本単位でご注文ください)

在庫	型番	商品コード	公称内径 (mm)	内径許容差 (mm)
◎	SFGT-N-3-1	15203080	1.0	+0.2
◎	SFGT-N-3-1.5	15203081	1.5	-0.1
◎	SFGT-N-3-2	15203082	2.0	+0.3 -0.15
◎	SFGT-N-3-3	15203083	3.0	
◎	SFGT-N-3-4	15203084	4.0	
◎	SFGT-N-3-5	15203085	5.0	±0.5
◎	SFGT-N-3-6	15203086	6.0	
◎	SFGT-N-3-7	15203087	7.0	
◎	SFGT-N-3-8	15203088	8.0	
◎	SFGT-N-3-10	15203089	10.0	
◎	SFGT-N-3-12	15203090	12.0	
◎	SFGT-N-3-14	15203091	14.0	+1.5
◎	SFGT-N-3-16	15203092	16.0	-0.5
◎	SFGT-N-3-20	15203093	20.0	+2.0 -1.0

## ■ 熱収縮ゴムチューブ ST



STシリーズは、加熱により簡単に内径が約1/2に収縮する熱収縮ゴムチューブです。耐熱・耐寒性、耐候性、電気特性などを必要とする個所の被覆に使用されています。

使用温度範囲：-50～200℃

色：灰色

標準単長：1m

在庫	型番	商品コード	収縮前内径 [mm]	収縮後内径 [mm]	収縮後肉厚 [mm]
○	ST-8DG	15203351	1.8～2.4	0.7～1.1	0.2～0.5
○	ST-15DG	15203352	2.9～3.8	1.3～1.8	0.3～0.7
○	ST-20DG	15203353	3.8～5.2	1.7～2.3	0.8～1.2
○	ST-25DG	15203354	5.0～6.7	2.2～2.9	0.8～1.2
○	ST-30DG	15203355	5.5～7.3	2.8～3.5	0.3～0.7
○	ST-40DG	15203356	7.8～10.0	3.5～4.4	0.8～1.2
○	ST-55DG	15203357	10.0～13.0	5.0～6.2	1.2～1.8
○	ST-65DG	15203358	11.0～14.0	6.1～7.5	0.4～0.8
○	ST-80DG	15203359	15.0～19.0	7.3～9.0	1.2～1.8
○	ST-110DG	15203360	20.0～25.0	10.2～12.5	1.7～2.3

工 金型加熱  
工 ノズル加熱  
工 均熱加熱  
工 熱風工具  
工 遠赤外線  
工 凝固防止  
工 凍結防止  
工 結露防止  
工 熱切断  
工 水加熱  
工 油薬液海水  
工 洗浄液  
工 暖房・加湿  
工 温度制御  
工 温度検知  
工 熱工具用  
工 設計品別  
工 技術資料

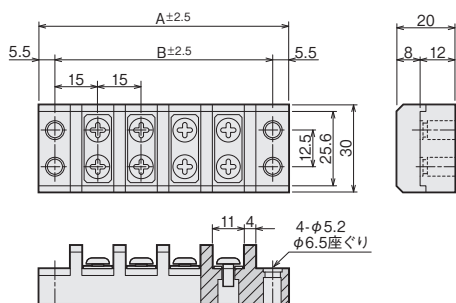
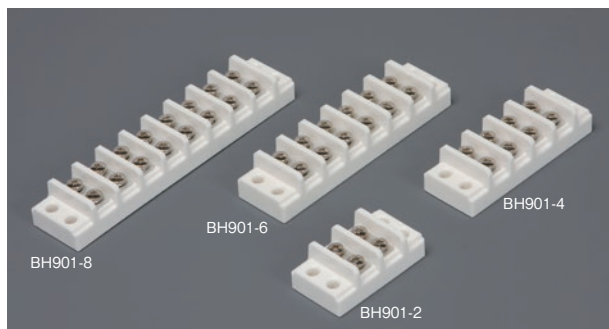
# 碍子

良く使用される製品を多く取り揃えてあります

## 材質別耐熱温度

材 質	耐熱温度
磁 器	400℃
ム ラ イ ト	800℃
ステアタイト	1000℃
コーディライト	1000℃

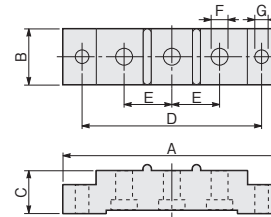
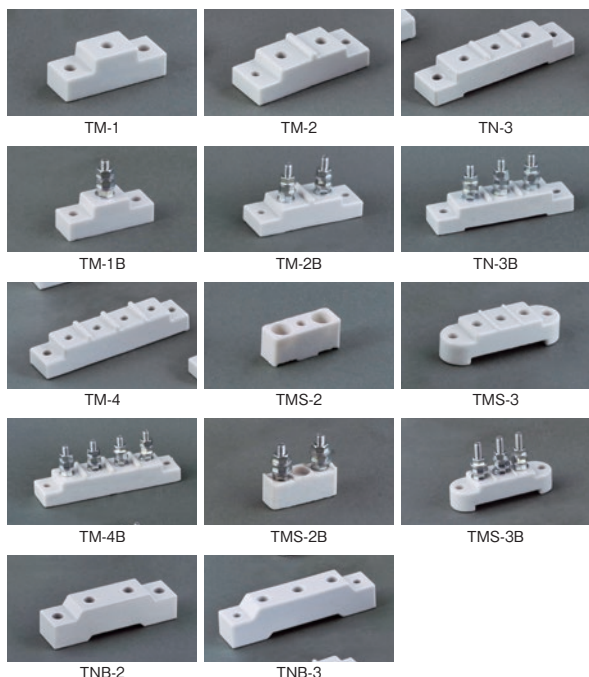
## セラミック端子台 (ステアタイト)



定 格	: 660V 20A
絶縁抵抗	: DC1000V 10000MΩ以上
耐電圧	: AC2500V 1分間異常なし (充電部間および接地金属部間)
端子部温度上昇	: 7deg 室温22℃
結線ビス	: M4 (SW付セムスバインド)
適合電線	: 3.5mm <sup>2</sup> 以下
使用温度	: -30℃ ~ 300℃
寸法公差	: ±2.5mm

在庫	型 番	商品コード	寸 法 (mm)	
			A	B
○	BH901-2	15202700	56	45
○	BH901-3	15202701	71	60
○	BH901-4	15202702	86	75
○	BH901-5	15202703	101	90
○	BH901-6	15202704	116	105
○	BH901-8	15202705	146	135
○	BH901-9	15202706	161	150
○	BH901-10	15202707	176	165

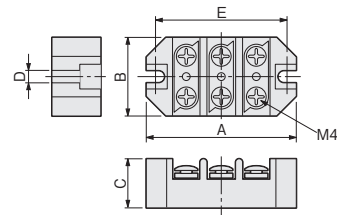
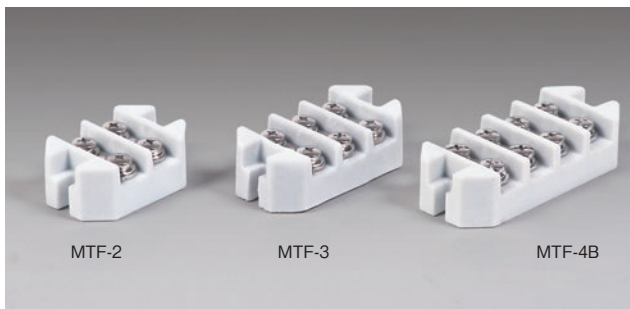
## ターミナル用碍子 (磁器)



在庫	型 番	商品コード	寸 法 (mm)							ビスの有無
			A	B	C	D	E	F	G	
○	TM-1	15202708	60	21	22	44	—	7	7	無
○	TM-1B	15202709								M6ビス付
○	TM-2	15202710	83	29	24	66	30	8	6	無
○	TM-2B	15202711								M6ビス付
○	TN-3	15202712	108	27	22	87	24	6.5	6	無
○	TN-3B	15202713								M6ビス付
○	TM-4	15202714	127	28	26	110	24	7	7	無
○	TM-4B	15202715								M6ビス付
○	TMS-2	15202716	34	12	15	—	20	4.5	4.5	無
○	TMS-2B	15202717								M4ビス付
○	TMS-3	15202718	73	23	19	60	15	6.5	6.5	無
○	TMS-3B	15202719								M5ビス付
○	TNB-2	15202720	110	28	30	92	35	8.5	8	無
○	TNB-3	15202721	146	30	35	121	35	10.5	7.5	無

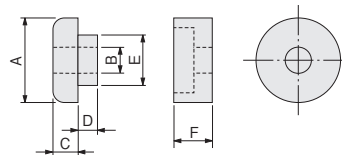
- 工 金型加熱
- 工 ノズル加熱
- 工 均熱加熱
- 工 熱風工具
- 工 遠赤外線
- 工 凝固防止
- 工 凍結防止
- 工 結露防止
- 工 熱切断
- 工 水加熱
- 工 油薬液海水
- 工 洗浄液
- 工 暖房加湿
- 工 温度制御
- 工 温度検知
- 工 熱工具用オプション部品
- 工 特設計
- 工 技術資料

## ■ 金具付ターミナル (磁器)



在庫	型番	商品コード	寸法 (mm)				
			A	B	C	D	E
○	MTF-2	15202722	48	32	20	4.5	39
○	MTF-3	15202723	62	32	20	4.5	54
○	MTF-4B	15202780	76	32	20	4.5	68

## ■ ブッシング碍子 (磁器)

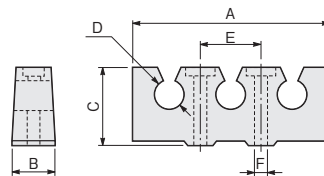
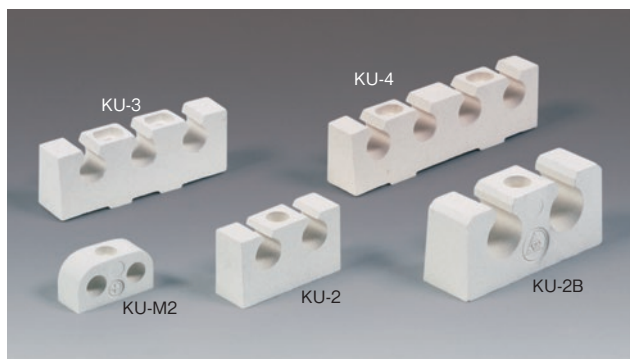


販売単位：10組

在庫	型番	商品コード	寸法 (mm)						
			φA	φB	C	D	φE	F	
○	BSN-24	15202725	24	8	9	3.5	16	11	
○	BSN-19	15202726	20	6.5	6	3.5	12	9	
○	BSN-16	15202727	16	5	4	3	11	7	
○	BSN-13	15202728	13	4.5	4	2	8	6.5	

## ■ 電熱用クリート (ムライト)

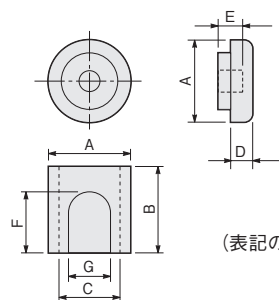
電熱線の支持碍子です。乾燥機など広く利用されています。



販売単位：10個

在庫	型番	商品コード	寸法 (mm)							備考
			A	B	C	φD	E	φF		
○	KU-M2	15202729	40	15	22	10	—	4.5	メガネ型	
○	KU-2	15202730	55	18	32	13	—	5.2	2線用	
○	KU-3	15202731	92	20	35	13.5	28	5.5	3線用	
○	KU-4	15202732	115	20	33	13.5	55	5.5	4線用	
○	KU-2B	15202733	84	26	40	21	—	6.5	大型2線用	

## ■ ターミナルカバー碍子 (磁器)



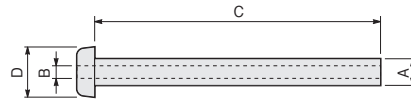
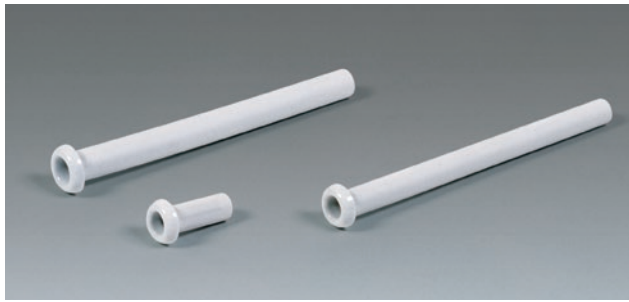
(表記の切り欠きは片側のみ)

販売単位：10個

在庫	型番	商品コード	寸法 (mm)							
			φA	B	φC	D	E	F	G	ねじ孔
○	KB-4	15202734	17	18	11	6	8	12	10	M4
○	KB-5	15202735	20	22	15	5	7	15	11	M5



## ツバ付碍管



販売単位：10個

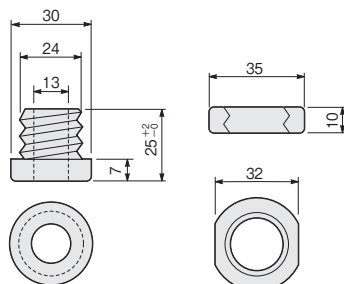
在庫	型番	商品コード	寸法 (mm)				材質
			φA	φB	C	φD	
○	ZTG10	15203301	14	9	150	22	磁器
○	ZTG20	15203302	12	8	150	19	
○	ZTG30	15203303	12	8	30	19	
○	ZTG40	15203304	8	3	16	11	コーディライト

## 豆碍管



在庫	型番	商品コード	寸法 (mm)			備考	販売単位 (個)		
			外径	内径	長さ				
○	ZMG0010	15203311	12	8	150	磁器質	20		
○	ZMG0020	15203312	15	10	30	ムライト	50		
○	ZMG0030	15203313	15	10	15				
○	ZMG0060	15203316	12	8	12	磁器質	300		
○	ZMG0070	15203317	10	7	10				
○	ZMG0080	15203318	9	6	10				
○	ZMG0090	15203319	8	4.5	35				
○	ZMG0100	15203320	8	4.5	20				
○	ZMG0110	15203321	5	3	20	磁器質	500		
○	ZMG0120	15203322	5	3	10				
○	ZMG0130	15203323	5	3	5				
○	ZMG0140	15203324	7	4	10				
○	ZMG0150	15203325	4	2	10				
○	ZMG0160	15203326	8	5	8				
○	ZMG0170	15203327	6	3.5	6				
○	ZMG0180	15203328	6	3.5	20				
○	ZMG0190	15203329	3	1.5	4			磁器質	1,000
○	ZMG0200	15203330	3.5	1.8	25			磁器質	500
○	ZMG0210	15203331	10	4	10	磁器質	300		

## ねじ式ハトメ碍子 (ムライト 耐熱温度 1100℃)



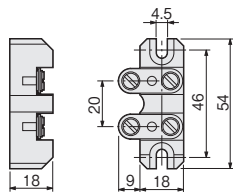
フィンヒーター、棒ヒーターおよび電熱線ヒーターなどの支持碍子です。材質もムライトで高温の所で十分使用でき、ねじ式ですので取付作業が簡単です。

在庫	型番	商品コード
○	ZHG010	15203273

金型加熱  
工具  
ノズル加熱  
工具  
均熱加熱  
工具  
熱風工具  
遠赤外線  
工具  
凝固防止  
軟化工具  
凍結防止  
工具  
結露防止  
霜取り工具  
熱切断  
工具  
水加熱  
工具  
油薬液海水  
加熱工具  
洗浄液  
加熱工具  
暖房・加温  
工具  
温度制御  
工具  
温度検知  
工具  
熱工器具  
オシロ部  
設計  
品別  
技術資料

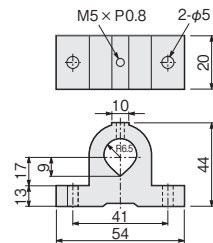
工 金型加熱  
工 ノズル加熱  
工 均熱加熱  
工 熱風工具  
工 遠赤外線  
工 凝固防止  
工 軟化工具  
工 凍結防止  
工 結露防止  
工 霜取り工具  
工 熱切断  
工 水加熱  
工 油薬液海水  
工 加熱工具  
工 洗浄液  
工 暖房・加湿  
工 温度制御  
工 温度検知  
工 熱工具用  
設計  
品別  
技術資料

## ■ 温度ヒューズホルダー (磁器台)



在庫	型番	商品コード
○	ZFH0010	15203245

## ■ ヒーター支持碍子 (コーディライト)

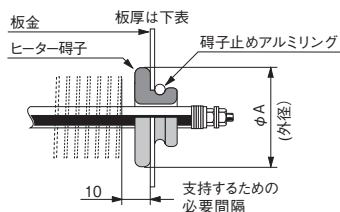


フィンヒーター・棒ヒーターの支持碍子です。M5のねじをつければφ8からφ12までのヒーターを押さえられます。

在庫	型番	商品コード
○	ZSG010	15203274

## ■ ストレートフィンヒーター／ハイレックス用

### ● ヒーター碍子 (磁器)



耐熱温度 400℃

在庫	型番	商品コード	ヒーター シース径	取付け 穴径	φA	最大 板厚
◎	ZCC0065	01441130	φ 6.5	φ 15	19	3.2
◎	ZCC0080	01441140	φ 8	φ 16	21	
◎	ZCC0100	01441110	φ 10	φ 19	24	1.6
◎	ZCC0120	01441120	φ 12	φ 26	34	
◎	ZCC0150	01441150	φ 15	φ 24	29	

### ● ターミナルカバー碍子 (磁器)



耐熱温度 400℃

在庫	型番	商品コード	ヒーターシース径	ターミナル径
◎	ZCC3150	01440005	φ 12、φ 15	M5 用
◎	ZCC3100	01440006	φ 10	M4 用
◎	ZCC3080	15204991	φ 8	M3 用